

V případě technických problémů se nejprve obraťte na Vašeho instalačního technika. Abychom Vám mohli cíleně pomoci, potřebujeme následující údaje:

- Typ střídače
- Sériové číslo střídače
- Připojené FV panely a jejich počet
- Číslo události nebo hlášení na displeji střídače
- Možnosti vybavení (např. komunikační přístroje)

**SMA Czech Republic s. r. o.**  
 Radlická 740/113d  
 158 00 Praha 5  
 Tel. +420 235 510 111  
 Service@SMA-Czech.com  
 www.SMA-Czech.com

Kontakt na instalační firmu



FV střídače

**SUNNY BOY 2000HF / 2500HF / 3000HF**

Návod k obsluze



SB20\_25\_30HF-BCZ102410 | IMCZ-SB20\_25\_30HF | Verze 1.0

CZ

## VYSVĚTLENÍ SYMBOLŮ

### Symbole na střídači



Indikátor provozního stavu.



Vyskytla se chyba. Informujte **ihned** Vašeho instalačního technika.



Bluetooth®. Bluetooth Komunikace aktivní\*

### Symbole na typovém štítku



Upozornění na nebezpečné elektrické napětí. Střídač pracuje s vysokým napětím. Veškeré elektrické práce na střídači smí provádět pouze kvalifikovaný elektrotechnik.



Varování před horkými povrchy. Střídač se může během provozu zahřát. Zamezte kontaktům během provozu.



Respektujte přiloženou dokumentaci.



Střídač nesmí být likvidován prostřednictvím domovního odpadu. Další informace k likvidaci najdete v dodaném instalačním návodu.



Označení CE. Střídač odpovídá požadavkům daných směrnic ES.



Značka kvality RAL "Solar". Střídač odpovídá požadavkům německého Institutu pro zajištění jakosti a označování.



Stejnoseměrný proud (DC)



Střídavý proud (AC)



Střídač je chráněn před vniknutím prachu a proti vodě tryskající z libovolného úhlu.



Střídač má transformátor.

\* Slovní značky a loga Bluetooth® jsou registrovanými obchodními známkami společnosti Bluetooth SIG, Inc. a jakékoliv použití těchto značek společností SMA Solar Technology AG probíhá na základě licence.

## OPTICKÁ KONTROLA, ÚDRŽBA A ČIŠTĚNÍ

### Vizuální kontrola

Zkontrolujte, zda střídač a kabely nejsou zevnějšku viditelně poškozeny. V případě poškození kontaktujte Vašeho instalačního technika. Neprovádějte žádné opravy sami.

### Údržba a čištění

Řádný provoz střídače nechte v pravidelných intervalech kontrolovat Vaším instalačním technikem.

## GLOSÁŘ

### AC

Zkratka pro „Alternating Current“ (střídavý proud).

### Bluetooth

Bluetooth je bezdrátová technika, pomocí které spolu mohou komunikovat střídače a ostatní komunikační přístroje. Pro komunikaci Bluetooth není bezpodmínečně nutný vizuální kontakt mezi přístroji.

### DC

Zkratka pro „Direct Current“ (stejnoseměrný proud).

### Electronic Solar Switch (ESS)

Electronic Solar Switch je součástí děličního zařízení DC střídače. Electronic Solar Switch musí být pevně nasazen na spodní straně střídače a smí být vytažen jen odborníkem.

### Energie

Energie se měří ve Wh (wathodinách), kWh (kilowathodinách) nebo MWh (megawathodinách). Energie je výkon v čase. Má-li Váš střídač např. půlhodinový konstantní výkon 3000 W a půlhodinový konstantní výkon 2000 W, činí hodinová dodávka energie do sítě 2500 Wh.

### FV

Zkratka pro fotovoltaiku.

### Výkon

Výkon se měří ve W (wattech), kW (kilowattech) nebo MW (megawattech). Výkon je momentální hodnota. Udává, jaký výkon Váš střídač v daný moment dodává do sítě.

## BEZPEČNOSTNÍ UPOZORNĚNÍ



### NEBEZPEČÍ!

**Nebezpečí zásahu proudem vlivem vysokého napětí ve střídači.**

#### Neotvírejte střídač!

Následující práce směřují provádět pouze odborně vyškolení elektrotechnici:

- Elektrická instalace
- Oprava
- Úprava



### POZOR!

**Nebezpečí zranění při kontaktu s krytem v provozu.**

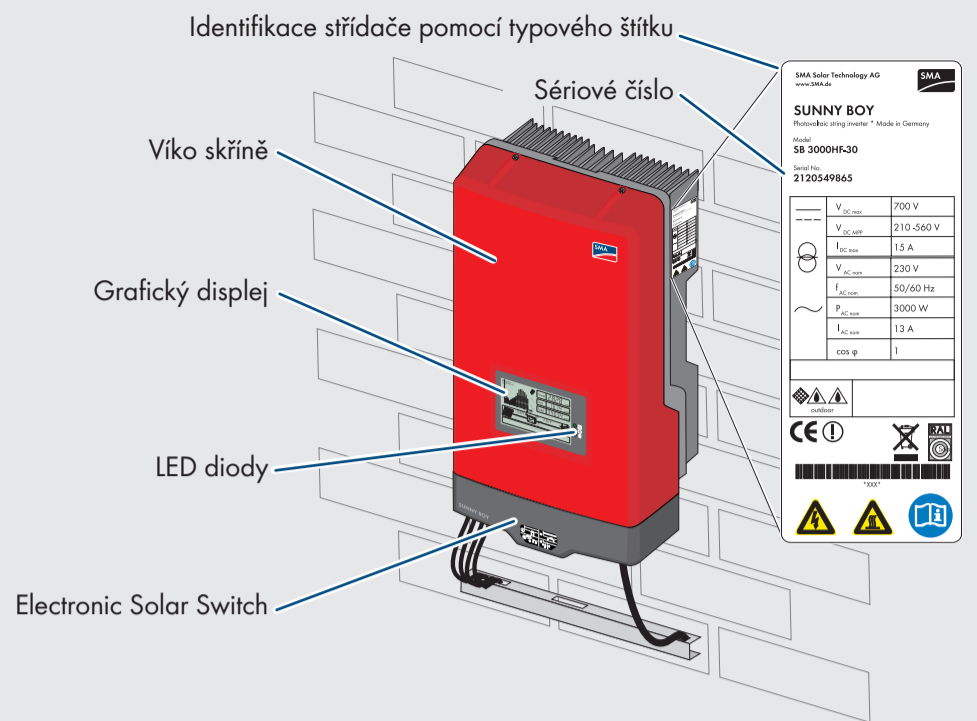
- Během provozu se dotýkejte pouze víka a displeje.



**Špatný odvod tepla má za následek ztrátu výnosů!**

- Nepokládejte na kryt žádné předměty.

## PŘEHLED PRODUKTŮ



## GRAFICKÝ DISPLEJ

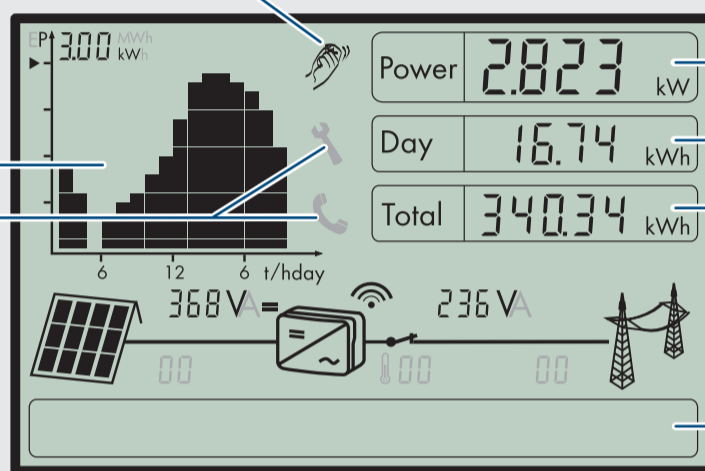
Displej aktualizuje hodnoty Vašeho FV systému každých 5 sekund.

Poklepání na víko krytu:

- zapnutí podsvícení
- přepnutí hodnot energií posledních 16 napájecích hodin na hodnoty denní energie posledních 16 dní
- další přepnutí v textovém řádku

Grafické zobrazení energie/výkonu střídače

Porucha:  
Kontaktovat instalační firmu



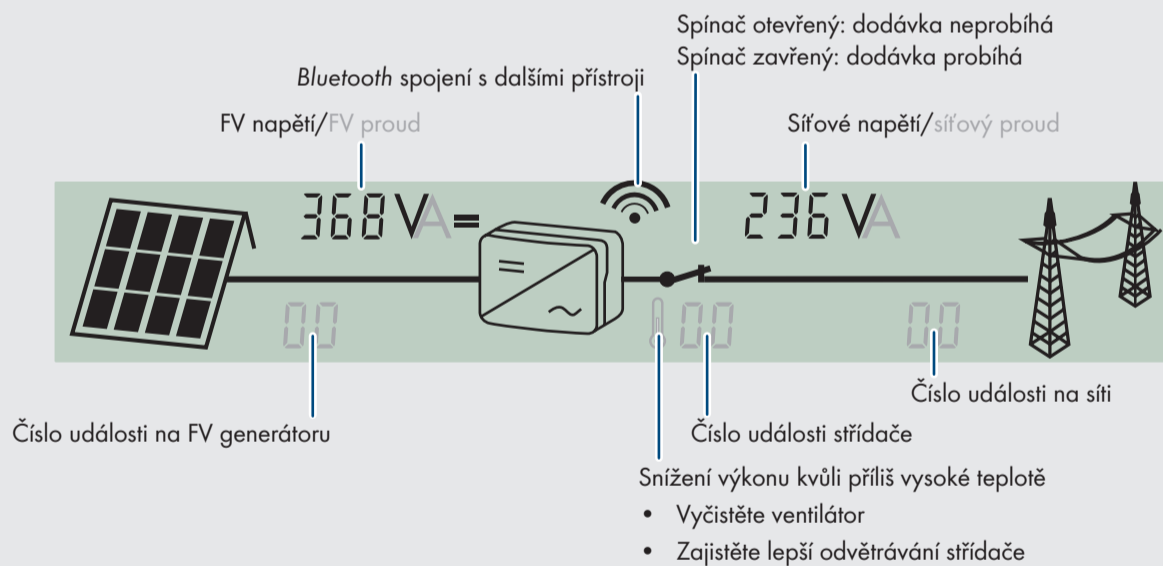
Aktuální výkon

Denní energie

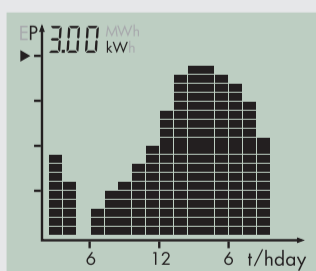
Celková energie od instalace střídače

Místo pro zobrazení popisu události

## PŘEHLED PŘÍLOH



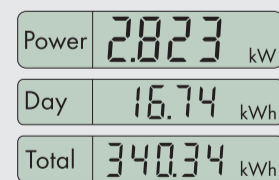
## DIAGRAM



Energie popř. výkon střídače se zobrazí jako diagram na displeji. Standardně se zobrazí denní průběh. Aktuální hodina je pravý blikající sloupec diagramu. Nedodává-li střídač delší dobu žádný proud do sítě (např. při setmění nebo v případě FV panelů pokrytých sněhem), je do průběhu zapojena mezera. Sloupec pro aktuální hodinu se aktualizuje automaticky každých 5 sekund. Po 4 sekundách sloupec na 1 sekundu zhasne a následně zobrazí aktuální hodnotu.

## ZOBRAZENÍ VÝKONU

Ve 3 polích Power, Day a Total se zobrazí výkon a energie střídače. Zobrazení se aktualizuje každých 5 sekund.



#### Power

Aktuální výkon, který střídač dodává do sítě.

#### Day

Energie napájená v tento den. Znamená to souhrn energie z rána, když střídač zahajuje provoz až do momentálního okamžiku.

#### Total

Celková energie, kterou střídač napájel během své celkové provozní doby.

## PŘESNOST MĚŘENÍ

Hodnoty na displeji se mohou lišit od skutečných hodnot a nesmí být používány jako základ pro zúčtování. Naměřené velikosti evidované střídačem jsou potřeba k řízení provozu a regulaci proudu, který má být dodáván. Střídač nemá kalibrovaný počítací přístroj.

## LED DIODA

- svítí zelená LED: Operating
- bliká zelená LED: Počkejte na dostatek záření.
- svítí červená LED: Porucha: kontaktujte instalačního technika.
- svítí modrá LED: Střídač je zapojen do sítě *Bluetooth* a může komunikovat s jinými přístroji se stejným NetID.
- bliká modrá LED: Střídač byl identifikován stanovením parametru „Najít přístroj“ prostřednictvím Sunny Explorer.